



LOGEMENT EXISTANT

Une PAC gaz pour des logements sociaux en plein cœur de Paris

Élogie-Siemp / Paris-9e-arrondissement (75)

Dans l'objectif de réduire la place de la voiture à Paris et d'y développer l'offre de logements, la Mairie de Paris encourage actuellement plusieurs projets de transformation de parkings aériens en logements sociaux.

C'est ainsi qu'au 151 rue du Faubourg-Poissonnière, dans le 9ème arrondissement, 34 logements sociaux ont été construits en réhabilitant un parking aérien de 1926. Ce projet ambitieux valorise également des énergies renouvelables grâce à une pompe à chaleur aérothermique au gaz naturel.



Solution technique

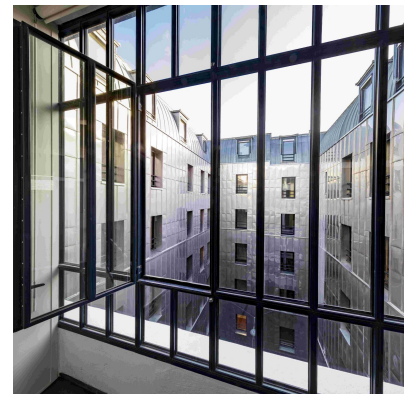
Située en plein cœur du 9ème arrondissement parisien, l'opération se compose de trois bâtiments organisés autour d'une grande cour intérieure. Deux immeubles d'habitation du 19ème siècle ont été réhabilités et accueillent 24 logements; le parking aérien a été transformé en 10 logements et en jardins d'hiver.

La taille des logements varie de 32m² à 94m². Dans les plus grands, on peut y trouver des vérandas, des cuisines équipées, des parquets au sol et de grandes verrières de type industriel.

La façade côté cour a été isolée par l'extérieur avec de la laine minérale et un bardage en acier inoxydable.

Les solutions techniques utilisées pour ce projet sont :

- Une PAC gaz à absorption aérothermique de 38kW en base
- Deux chaudières à condensation de 80kW chacune en appoint
- Un ballon tampon de 3000L
- Un préparateur ECS de 1500L



Verrière dans les appartements les plus grands

Un projet qui s'inscrit dans le Plan Climat de la Ville de Paris



Afin d'optimiser le cycle de vie des matériaux, des grilles d'arbres, offertes par la Ville de Paris, composent le dallage de la cour intérieure. Au niveau de la consommation, le recours à la PAC gaz aérothermique permet aux bâtiments de répondre :

- A la certification Patrimoine Habitat environnement
- Au Plan Climat de Paris, c'est-à-dire, un Cep < 80 kWh/m².an (consommation d'énergie primaire maximum)
- Au référentiel BBC-Effinergie Rénovation

"De par sa mitoyenneté aux bureaux Parisiens de GRDF, cette opération était idéale pour y expérimenter ce système de pompe à chaleur aérothermique à absorption gaz. Les études techniques, menées en collaboration entre notre équipe de maîtrise d'œuvre et GRDF, ont permis d'aboutir à un système performant et innovant, répondant à nos exigences environnementales qui s'inscrivent dans le respect du Plan Climat de la Ville de Paris."

Yannick Biger, Chargé d'opérations chez Élogie-Siemp

élogie - SIEMP

La société

Élogie-Siemp, 3ème bailleur social de la Ville de Paris, gère un patrimoine de près de 30 000 logements. Forte de 490 collaborateurs, elle ambitionne de répondre aux objectifs de la Ville sur la production de logements sociaux et sur

l'amélioration de la qualité du service rendu aux locataires.

Maitre d'ouvrage : Élogie-Siemp
Directeur maîtrise d'ouvrage : Olivier Imbert

Architecte : Laurent Niget
Bureau d'études : STUDETTECH
Photographies : @Cyril Bruneau
Contact GRDF :

Clément Tay
06.49.05.67.96
clement.tay@grdf.fr

