



LOGEMENT EXISTANT

Rénovation au gaz naturel : la performance à coût maîtrisé

Cabinet Gratade / Neuilly-sur-seine (92)



La résidence de 49 logements, située au 35/37 boulevard Victor-Hugo à Neuilly-sur-Seine, a remplacé son installation de chauffage et de production d'eau chaude sanitaire fioul par une chaufferie au gaz naturel.

Cette conversion, pilotée par le Cabinet Gratade, permet de réaliser des économies substantielles sur la facture énergétique et de limiter les impacts environnementaux.

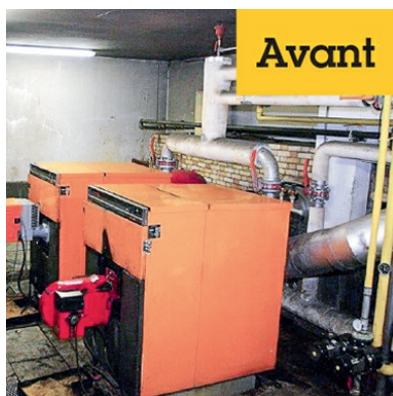
La solution technique

Les logements sont alimentés en chauffage et eau chaude sanitaire par deux chaudières gaz à condensation en cascade et des ballons d'eau chaude sanitaire.

La rénovation globale de la chaufferie a coûté 174 000 € TTC, Certificats d'Economie d'Énergie déduits.

Les gains observés sur la facture énergétique permettent d'avoir un temps de retour sur investissement inférieur à 4 ans.

Pour plus d'informations sur cette solution, consultez la page [Chaudière à condensation collective en résidentiel](#).



La chaudière gaz à condensation présente de nombreux atouts :

- performance : rendement jusqu'à 110 % PCI
- produit adapté à la rénovation : réduction des consommations et des émissions de gaz à effet de serre
- compétitivité économique
- fiabilité et confort

Un projet similaire?

Avec le simulateur [Rénovation de chaufferie fioul en chaufferie gaz naturel](#), découvrez comment réduire les charges de votre copropriété !

	Consommations annuelles ⁽¹⁾	Facture annuelle ⁽²⁾ (€ TTC)	Emissions de CO ₂ annuelles ⁽³⁾ (tonnes CO ₂)
Avant	140 000 L de FOD	116 500	418
Après	1 298 MWh PCS	65 100	274
Gain	16 %	44 %	35 %

1) Moyenne corrigée du climat

2) Estimations (source : outil Enerprix oct-2014 association ICO)

3) Usages chauffage et eau chaude sanitaire



GRATADE

Syndic : Cabinet GRATADE

Bureau d'études : WMI

Exploitant : Fulgoni

Contact GRDF

Olivier HAZAN

Tel : 0149425052

Mob : 0610450411

olivier.hazan@grdf.fr

