



TERTIAIRE

Médiathèque de Decazeville : un confort bien pensé

Decazeville Communauté (12)

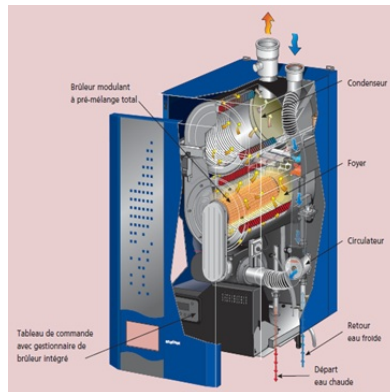


En 2013, la médiathèque de Decazeville a intégré l'ancienne école Jean Macé et son architecture si typique des bâtiments fin XIX^e de la ville, témoins de son riche passé industriel.

La restructuration pensée par les cabinets d'architectes Michel AUTRET (12) et BONNET-TEISSIER (48) a donné vie à des espaces confortables, lumineux et spacieux qui invitent au plaisir de la lecture et de l'étude.

La solution technique

- une chaudière à condensation Atlantic Guillot d'une puissance de 100 kW
- des émetteurs de type panneaux rayonnants à eau chaude, permettant de libérer l'espace sur les murs tout en bénéficiant du confort du rayonnement
- sur le bâti, des brise-soleil limitent les besoins de froid et évitent le recours à la climatisation de la bibliothèque (seul le local technique informatique est climatisé)



Principe de fonctionnement de la chaudière à condensation

Avantages de la chaudière à condensation :

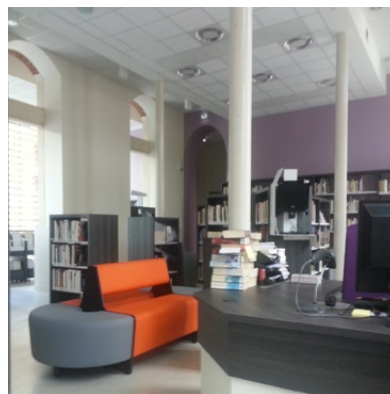
- Rendement utile jusqu'à 109.3 % sur PC
- Brûleur modulant de 25 à 100 % à pré-mélange total
- Bas NOx Classe 5 selon EN656
- Très faible encombrement
- Flexibilité d'usage, bonne modularité par rapport à l'occupation des locaux

Des émetteurs de chaleur discrètement intégrés au bâti

Un faux plafond central surbaissé accueille les émetteurs de manière très esthétique.

Le choix du positionnement des émetteurs en plafond a permis de libérer de l'espace sur les murs tout en apportant du confort.

Cette disposition « chauffage plafond » est particulièrement adaptée aux bâtiments tertiaires de grands volumes avec une hauteur sous plafond souvent égale ou supérieure à 2,50 m : ateliers, bureaux, établissements scolaires ou sportifs, bibliothèques...



DECAZEVILLE Communauté

regroupe 12 communes qui ont choisi de mettre en commun leurs moyens humains et techniques pour un développement et une gestion plus cohérents.

Cabinets d'architectes : Michel Autret et Bonnet-Teissier

Bureau d'études : Brehault Ingénierie

Fabricant : Atlantic Guillot

Installateur : Bousquet SARL

Contact GRDF :

Sabine MARVEZY
06.43.15.19.35.
sabine.marveyz@grdf.fr

